

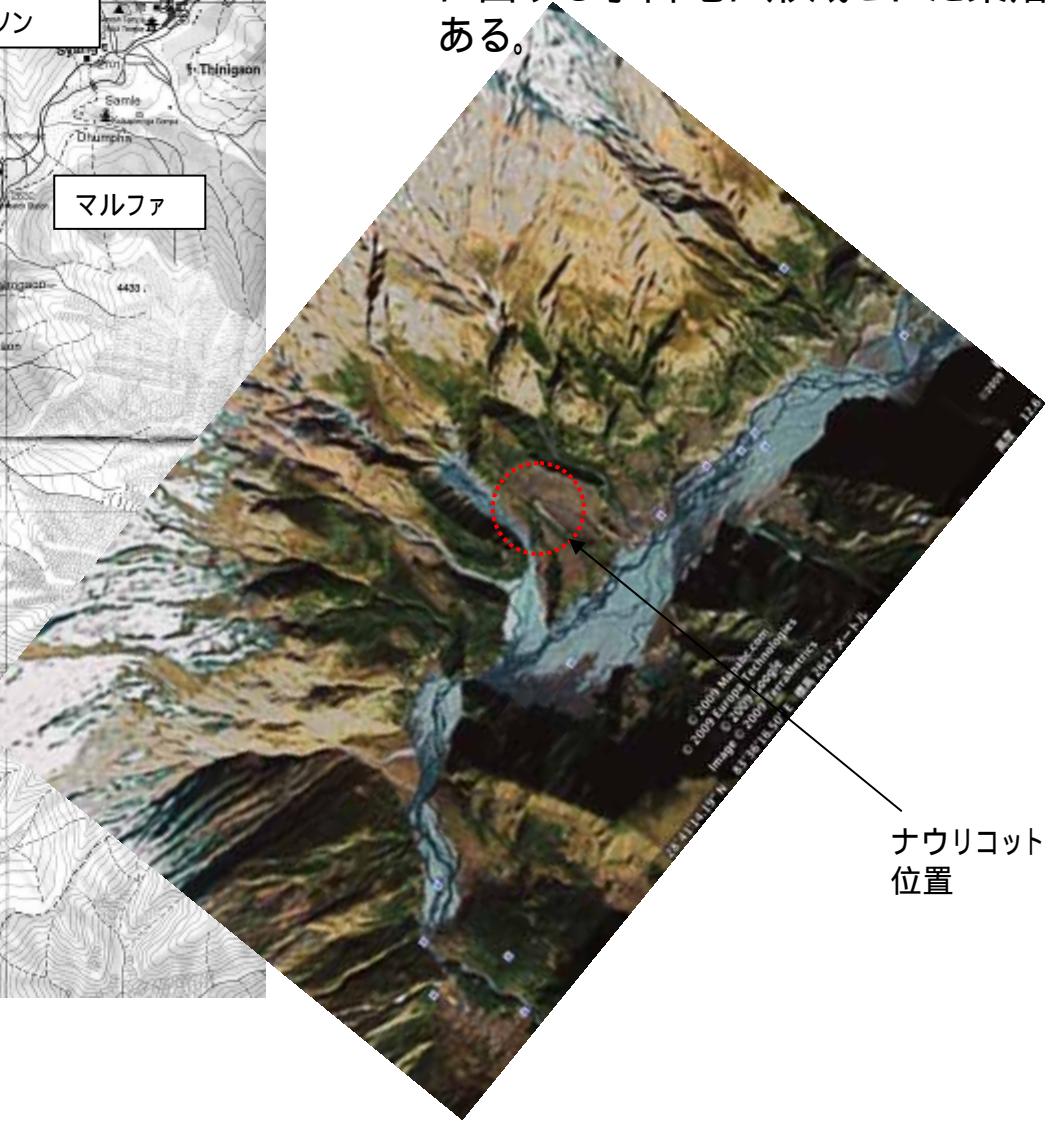
ナウリコット村 集落図

再建対象敷地候補地

2009.11



・ナウリコット村は、ヒマラヤ山脈を南北に横断して流れるカリ・ガンダキ川に面する小台地に形成された集落である。



ナウリコット集落位置

ダウラギリ峰 8167m

氷河

ツクチェピーク 6920m



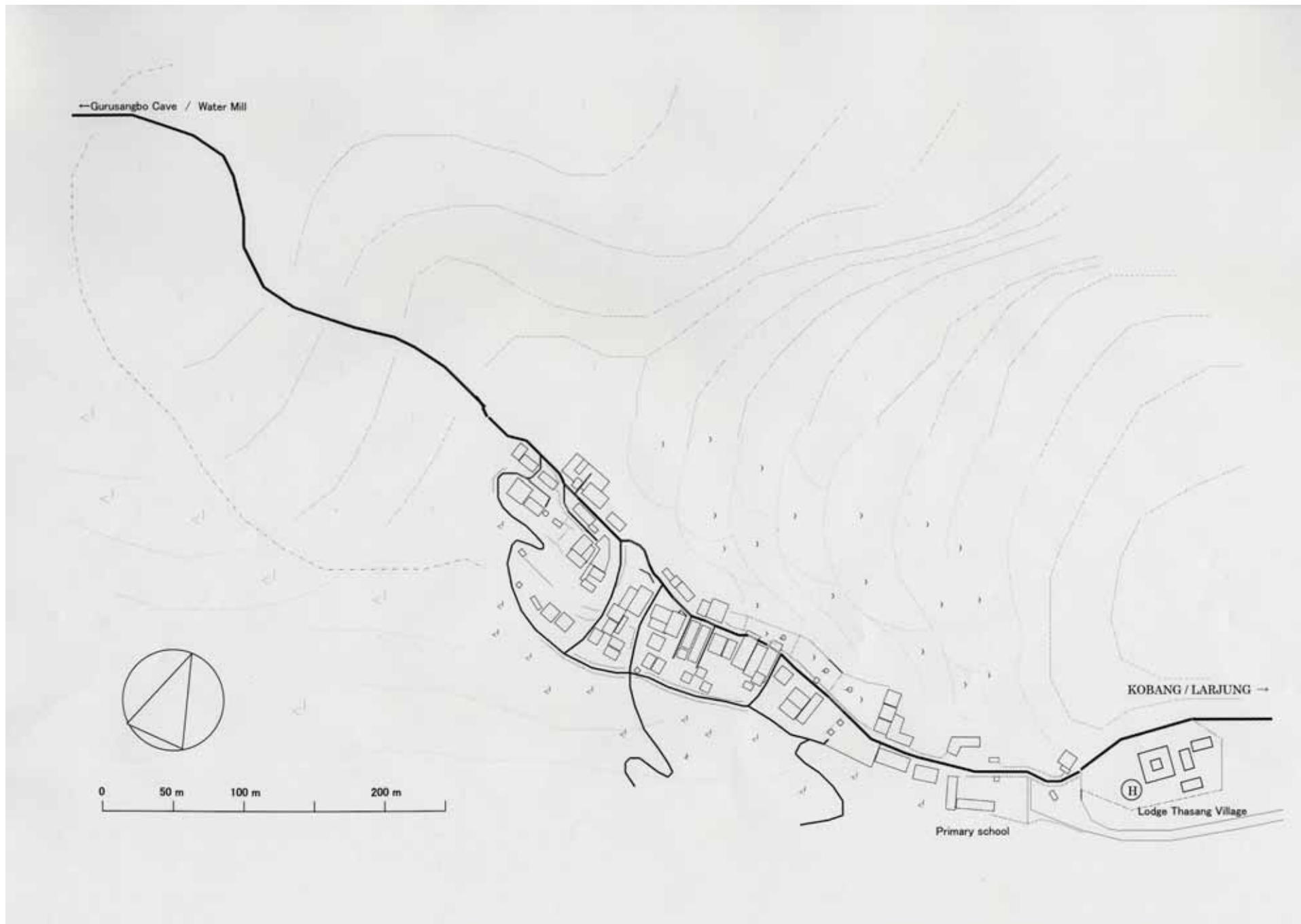
ナウリコット村



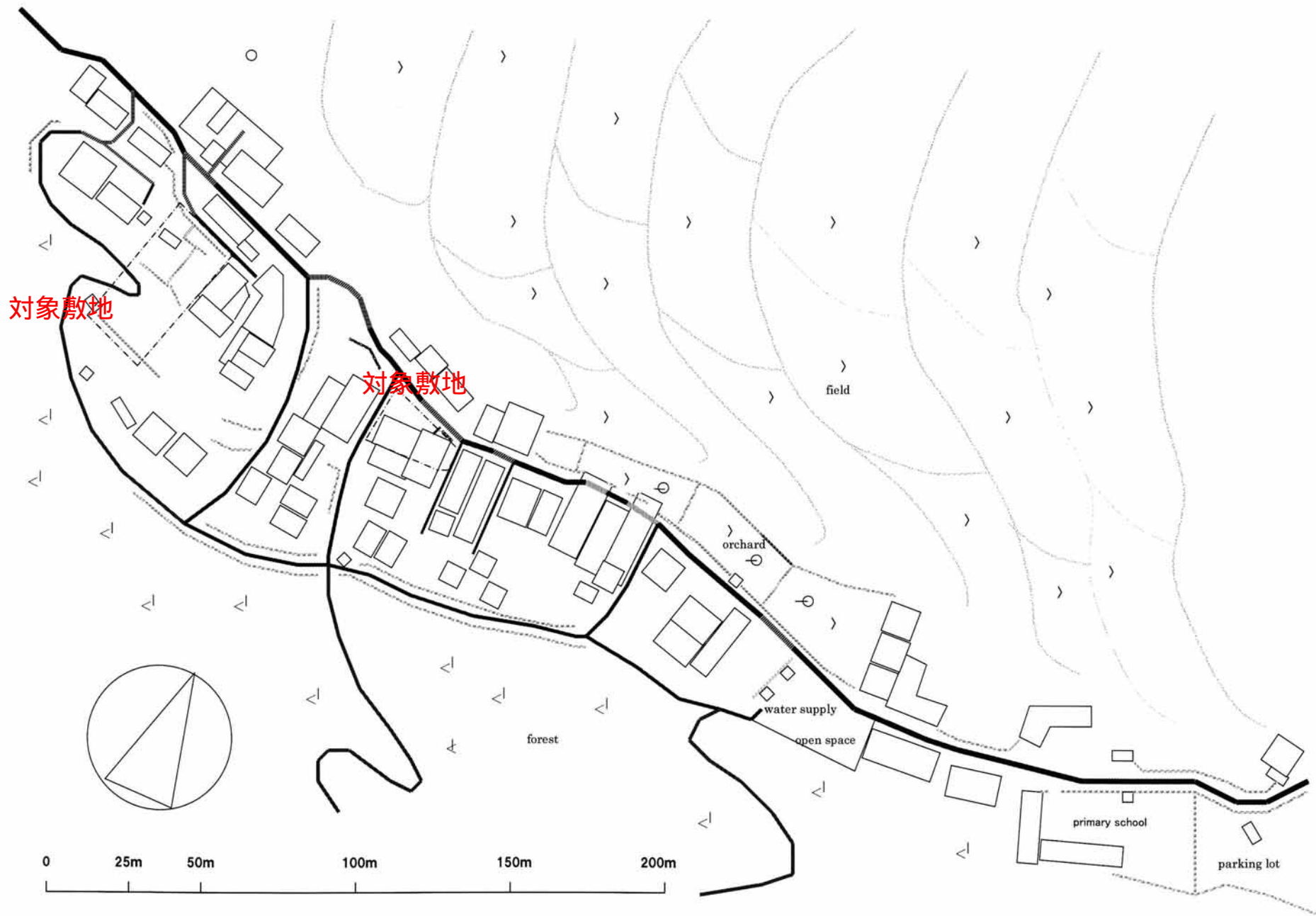


ナウリコット村部分図

周边全体配置图

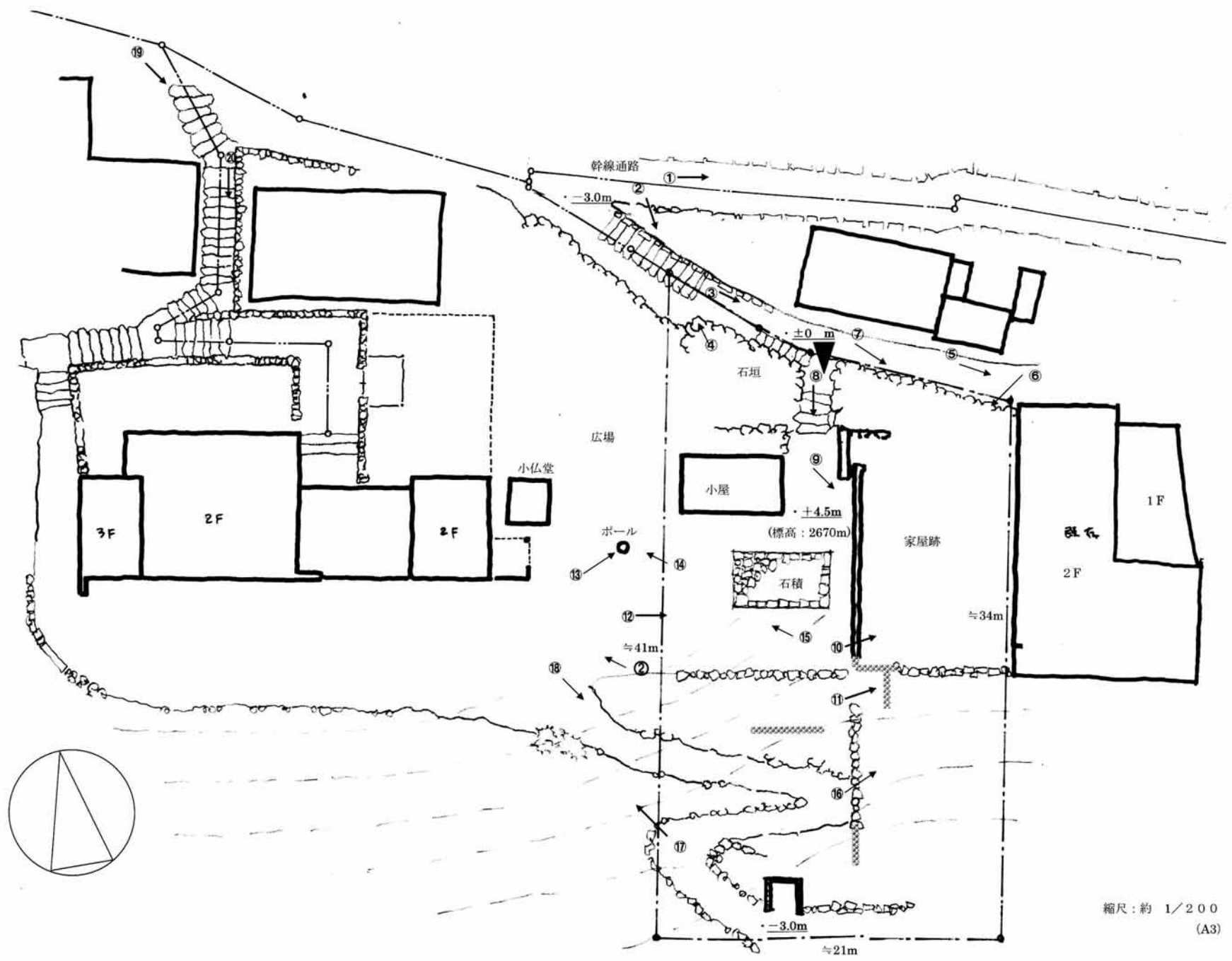


集落周辺全体図



集落主要部図

对象敷地



縮尺: 約 1/200
(A3)



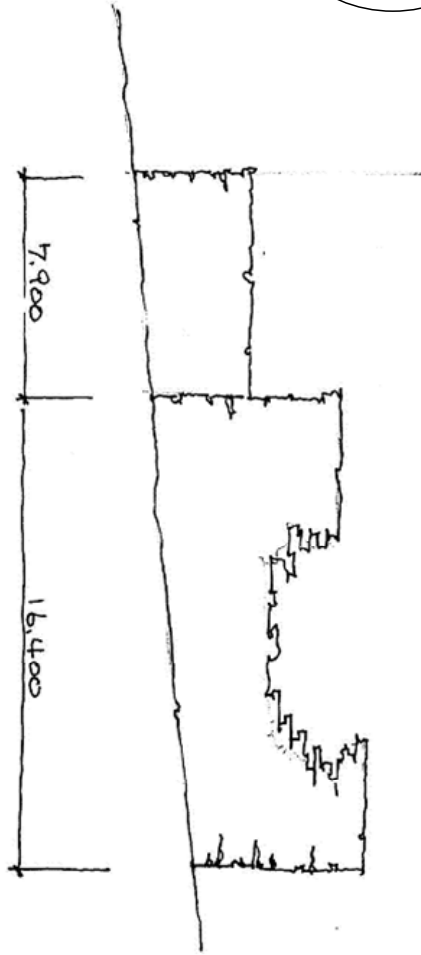
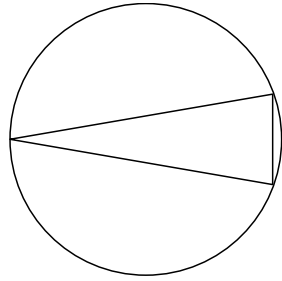




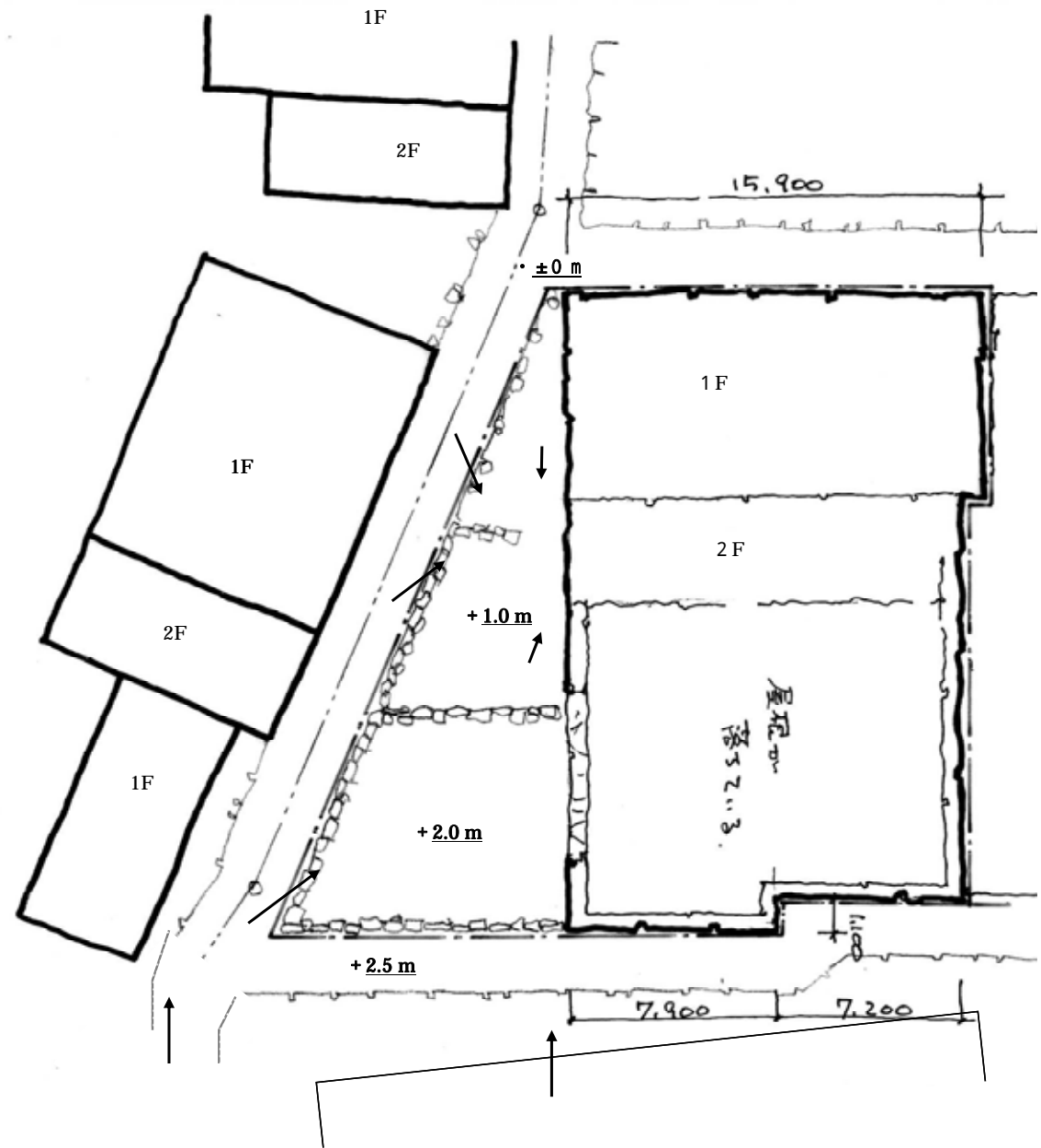


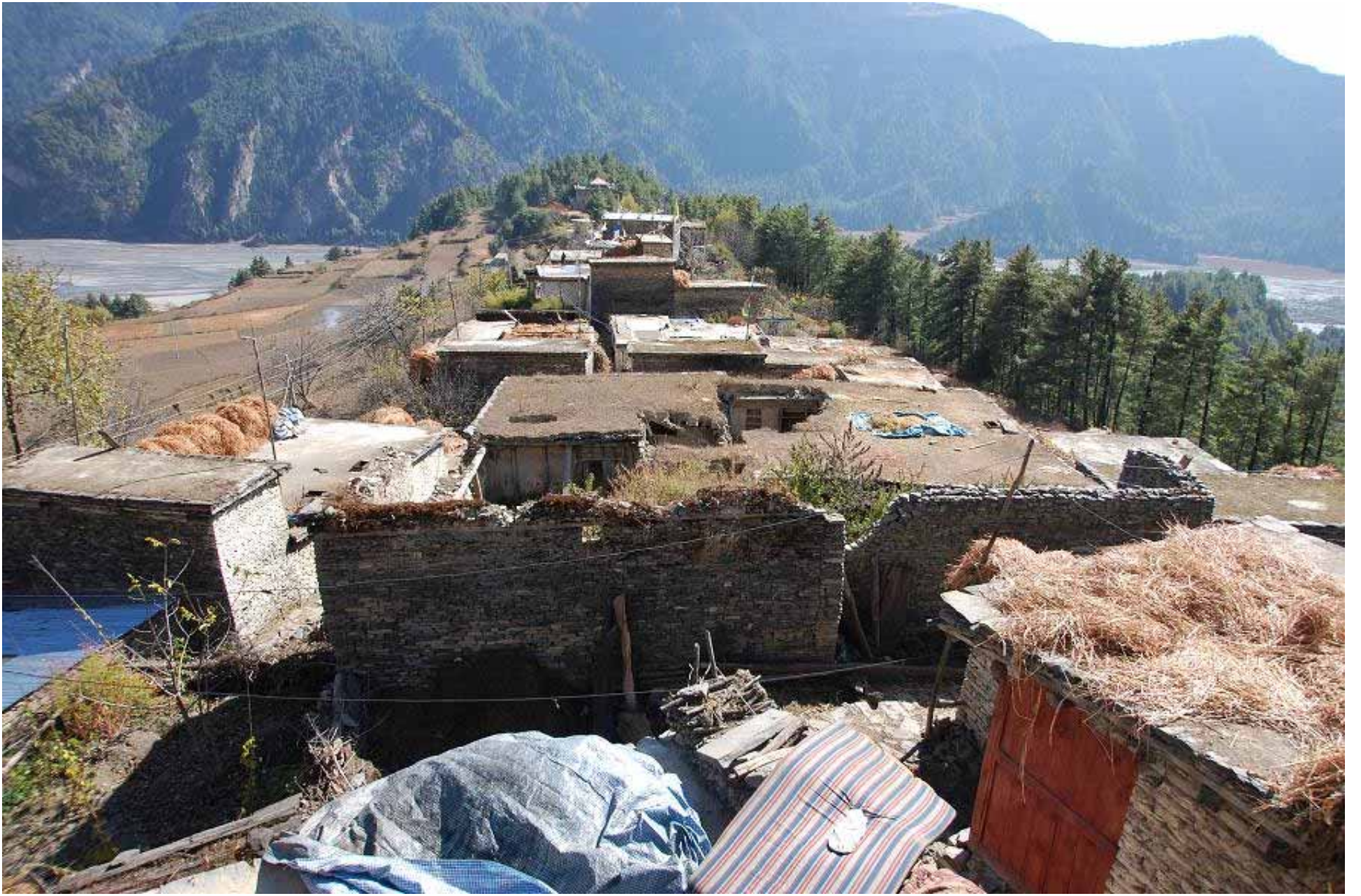


对象敷地



縮尺: 約 1 / 200 (A3)

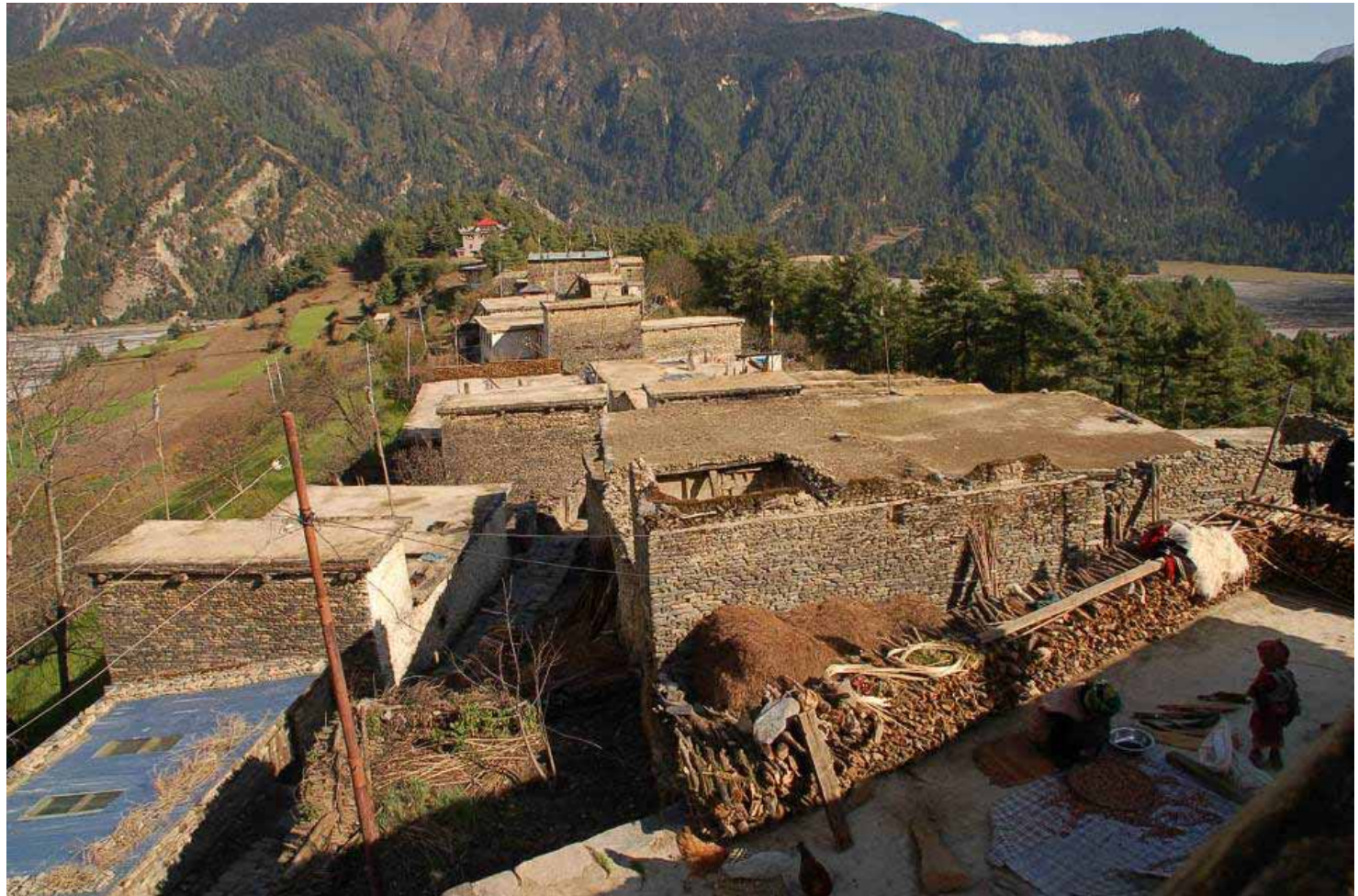




2009年11月撮影

2009年4月撮影

前頁写真(同年11月撮影)と比べると屋根の残り方が大きいことが判る。





11月撮影(4月時点の右・下写真より崩落が進んでいる)



